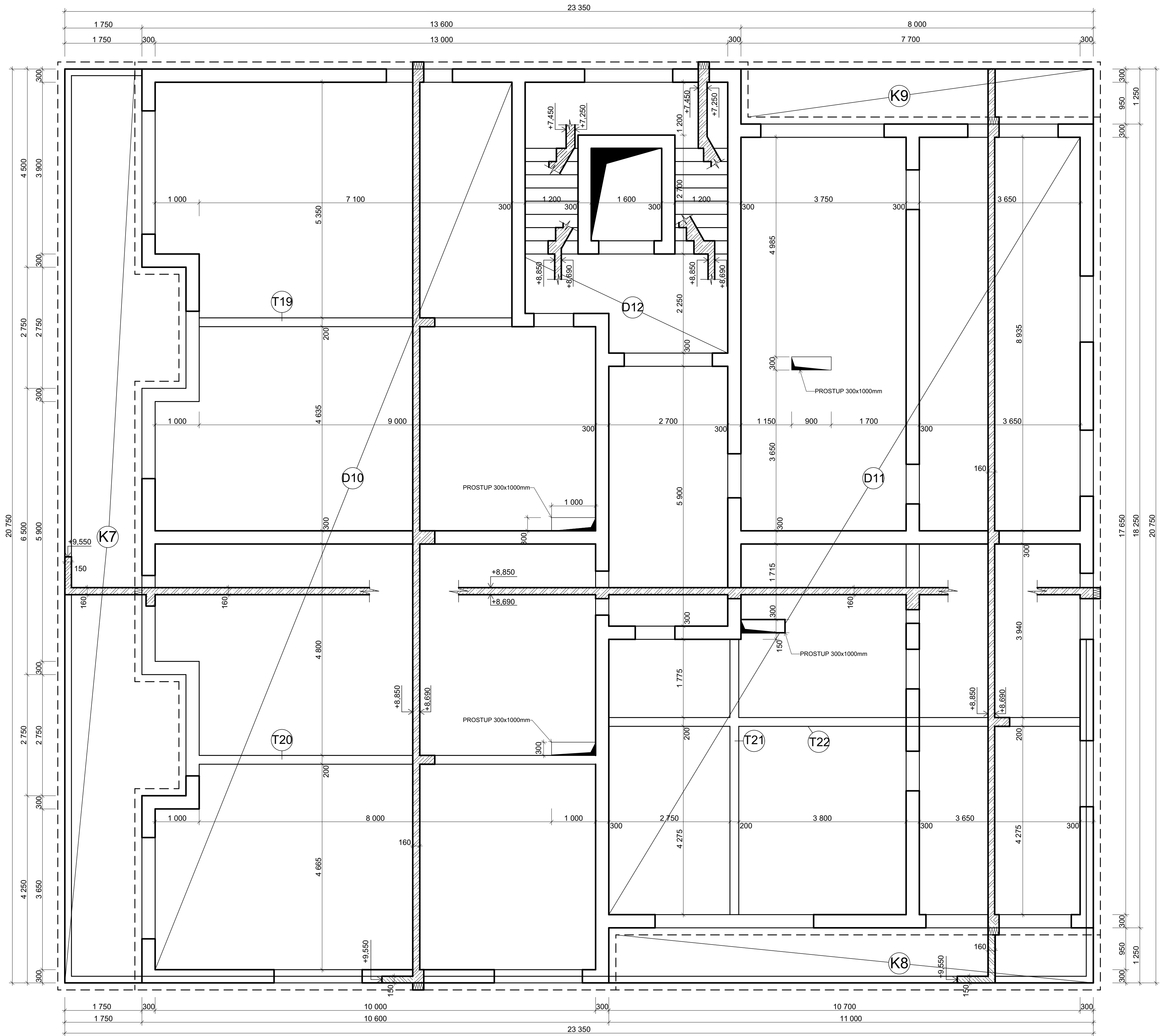


VÝKRES TVARU STROPU 3NP



LEGENDA MATERIÁLU:

- ŽELEZOBETON: BETONU C 25/30 S OCEL. B 550 B
- TEPELNÁ MINERÁLNÍ IZOLACE
ISOVER TF Profi 160 mm

LEGENDA PRVKŮ:

- D10 ŽELEZOBETONOVÁ DESTA TL. 150mm
- D11 ŽELEZOBETONOVÁ DESKA TL. 150mm
- D12 ŽELEZOBETONOVÁ DESKA TL. 150mm
- T19 ŽELEZOBETONOVÝ TRÁM 500x200mm
- T20 ŽELEZOBETONOVÝ TRÁM 500x200mm
- T21 ŽELEZOBETONOVÝ TRÁM 500x200mm
- T22 ŽELEZOBETONOVÝ TRÁM 500x200mm
- K7 ŽELEZOBETONOVÁ DESKA TL. 160mm - KONZOLOVÁ
- K8 ŽELEZOBETONOVÁ DESKA TL. 160mm - KONZOLOVÁ
- K9 ŽELEZOBETONOVÁ DESKA TL. 160mm - KONZOLOVÁ

LEGENDA GRAFICKÉHO ŘEŠENÍ:

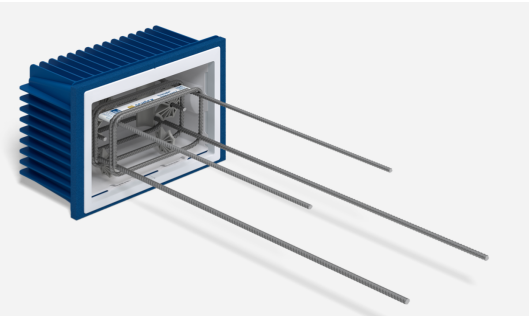
- POLOHA ZATEPLOVACÍHO SYSTÉMU A FASÁDNÍHO OBKLADU

PŘEDBĚŽNÝ NÁVRH ROZMĚRŮ:

Desky	Výška desky	Minimální výška
desky působící v jednom směru: prostě uložené spojitě nebo vetknuté konzolové přístřešky konzolové namáhané polybivým zatížením	$h = L/25 - L/20$ $h = L/35 - L/30$ $h = L/14$ $h = L/10$	60 mm ... pro $L \leq 1$ m 70 mm ... pro $1 < L \leq 1.5$ m 80 mm ... pro $L > 1.5$ m

VOLÍM VÝŠKU TLOUŠTKY DESKY 160mm Z DŮVODU POUŽITÍ ISO NOSNÍKŮ
MONOLITICKÁ KONSTRUKCE SCHODIŠTĚ ULOŽENA DO AKUSTICKÝCH OBVODOVÝCH STĚN
A AKUSTICKÝCH KAPES Schöck Tronsole

AKUSTICKÁ KAPSA Schöck Tronsole:



BETON C25/30
OCEL B550B

0,000=459,000m.n.m.
SOUŘADNICOVÝ SYSTÉM JTSK VÝŠKOVÝ SYSTÉM Bpv

PŘEDMĚT	BAKALÁŘSKÁ PRÁCE			
VYPRACOVAL	DANIEL ČERNÝ			
KONTROLOVAL	Ing. TOMÁŠ PETŘÍČEK Ph.D.			
STAVEBNÍK	Černé stavby s.r.o.			
MÍSTO STAVBY	p. č. st. 185/1, p. č. st. 184/1, p. č. st. 183/1, p. č. st. 183/2, p. č. st. 183/3, p. č. st. 182/1, p. č. p. 244/2, p. č. p. 244/3, p. č. p. 244/6 k.ú. Milevsko			
NÁZEV STAVBY	Novostavba bytového domu Milevsko		FORMÁT	A1-8x44
STAVEBNÍ OBJEKT	BYTOVÝ DŮM		DATUM	27.05.2021
ČÁST			STUPEŇ PD	DPS
OBSAH:	VÝKRES TVARU STROPU 3NP		MEŘÍTKO 1:50	Č. VÝKRESU D.1.2.5